



Sperrung der A 59 für den Ausbau der S 13 vom 22. Juni – 4. August 2023



Das große Investitionsprogramm
für Mobilität und Klimawende.



Ausbau der S 13 zwischen Troisdorf und Bonn-Oberkassel

Für ein besseres S-Bahn-Angebot und mehr klimafreundliche Mobilität bauen wir die S 13 aus. Sie wird künftig von Düren über Köln, den Flughafen Köln / Bonn und Troisdorf bis nach Bonn-Oberkassel fahren. Mit einem dichteren Takt, neuen Haltepunkten und Verknüpfungen mit der Stadtbahn machen wir das Bahnfahren attraktiver.

In den Sommerferien 2023

Sechswöchige Vollsperrung der A 59 zwischen dem Autobahndreieck Bonn-Nordost und der Anschlussstelle Bonn-Vilich

Der Ausbau startete im Jahr 2016 und viele Baumaßnahmen sind schon geschafft. In der verkehrsarmen Ferienzeit steht ein weiterer Meilenstein im Projekt an: Damit die Züge künftig auf vier Gleisen unter der Autobahnbrücke der A 59 in Bonn-Vilich rollen können, laufen seit April 2023 intensive Vorarbeiten neben der Autobahn. In nur sechs Wochen wird dann ein neues Bauwerk eingeschoben und die Brücke verbreitert.

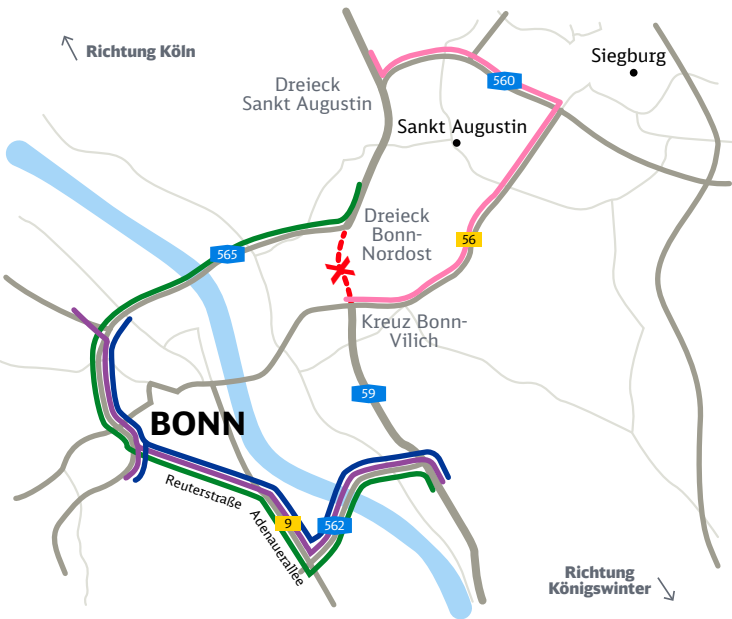
Für die umfangreichen Bauarbeiten muss die A 59 zwischen dem Autobahndreieck Bonn-Nordost und der Anschlussstelle Bonn-Vilich von **Donnerstag, 22. Juni bis einschließlich Freitag, 4. August 2023 vollgesperrt werden.**





So kommen Sie trotzdem an Ihr Ziel

Natürlich können Sie auch während der Sperrung zur Arbeit, nach Hause oder zu anderen Zielen im Bereich der Sperrung fahren. Dafür sind mehrere Umleitungen über die A 562, die A 565 und die B 56 eingerichtet.



- U1** Aus Richtung Königswinter am Autobahnkreuz Bonn-Ost auf die A 562 bis Bonn-Bad Godesberg, dann auf die Friedrich-Ebert-Allee bis zur Reuterstr., anschließend an der Anschlussstelle Bonn-Poppelsdorf auf die A 565 in Richtung Köln.
- U2** Aus Bonn-Innenstadt, an der Anschlussstelle Bonn-Vilich auf die B 56 Richtung Sankt Augustin, anschließend auf die A 560 Richtung Köln bis zum Dreieck St. Augustin, dort dann wieder auf die A 59.
- U3** Aus Richtung Köln am Dreieck Bonn-Nordost auf die A 565 Richtung Meckenheim bis Autobahnkreuz Bonn-Nord, von dort der Streckenführung der U4 folgen.
- U4** Aus Richtung Köln Kreuz Bonn-Nord auf die A 565 in Richtung Meckenheim bis Bonn-Poppelsdorf, von dort auf die Reuterstr. bis zur Adenauerallee, anschließend in Richtung Bad Godesberg bis zur A 562, dann in Richtung Königswinter weiter bis zum Kreuz Bonn-Ost. Aus Richtung Meckenheim an der Anschlussstelle Bonn-Poppelsdorf der U4 folgen.



Jetzt umsteigen!

Der Zugverkehr rollt während der gesamten Bauzeit weiter und bietet Alternativen, um Ihr Ziel zu erreichen.

Nutzen Sie das neue Deutschlandticket

Für nur 49 € im Monat sind Sie nicht nur auf der betroffenen Strecke unterwegs, sondern können bundesweit unbegrenzt mit dem Regionalverkehr fahren. Damit schonen Sie ihr Portemonnaie und die Umwelt.



Hier geht es zur Fahrplanauskunft der Verkehrsverbünde

- DB Regio NRW: regional.bahn.de/regionen/nrw
- SWB Bus und Bahn: swb-busundbahn.de
- Verkehrsverbund Rhein-Sieg: vrs.de



Häufig gestellte Fragen

Warum ist eine sechswöchige Vollsperrung notwendig? Was sind die Vorteile?

Die ursprüngliche Planung mit einer mehrjährigen Bauzeit und wechselnden Verkehrsführungen hätte zu enormen Staus um das Autobahndreieck Bonn-Nordost geführt. Daher haben wir das Bauverfahren in den letzten Monaten nochmals verbessert und konnten die Sperrung so auf einen kompakten Zeitraum von nur sechs Wochen reduzieren.

Wird es dann nicht trotzdem viele Staus auf allen anderen Straßen geben?

Mit einer erhöhten Verkehrsbelastung auf den Umleitungen und im Umfeld ist in jedem Fall zu rechnen. Deshalb wurde die Sperrung auf die Sommerferien gelegt, wenn viele Leute im Urlaub und die Straßen deshalb weniger voll sind.

Wird es weitere Baustellen oder Sperrungen während des Zeitraums in der näheren Umgebung geben?

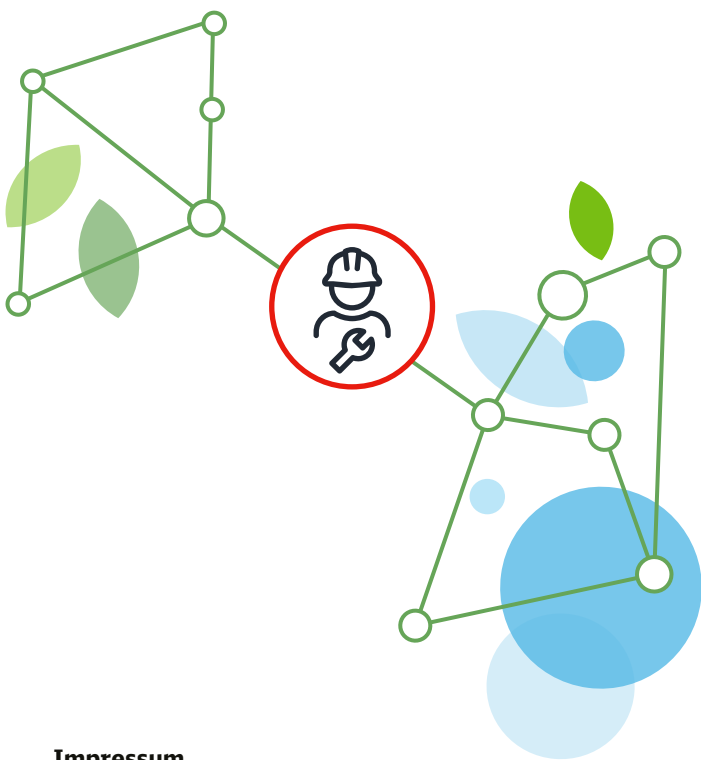
Um weitere Verkehrsbeeinträchtigungen durch Bauarbeiten zu vermeiden, stimmen wir uns eng mit anderen Bauträgern ab. Beispielsweise hat das Bonner Tiefbauamt ursprünglich geplante Arbeiten verschoben. Trotzdem können Baustellen nicht ganz ausgeschlossen werden. Insgesamt aber ist das Ziel aller Beteiligten, das Straßennetz in diesem Zeitraum so wenig wie möglich zu belasten.

Weitere Informationen

Ausführliche Informationen zur Baumaßnahme finden Sie auf dem BauInfoPortal der Deutschen Bahn. In unserem Projekttagbuch halten wir Sie zu den Fortschritten der Baumaßnahme auf dem Laufenden.

- bauprojekte.deutschebahn.com/p/s13

Hier können Sie auch die Infomail bestellen und erhalten aktuelle Neuigkeiten direkt in Ihr Postfach.



Impressum

Herausgeber:

DB Netz AG, Hermann-Pünder-Str. 3, 50679 Köln

E-Mail: s13@deutschebahn.com

Stand: April 2023

